



Nosotros

GRUPO ABUNDANZAA S.A. de C.V.

Somos una empresa mexicana que nace en el año 2007, con la fusión de arquitectos, mercadólogos, e ingenieros con una amplia experiencia en el desarrollo integral de proyectos de inversión, solución arquitectónica y de ingeniería.

Nuestra experiencia se basa en edificios, naves industriales, viviendas, oficinas corporativas, hospitales y clínicas, así como equipamiento e integración total a los mismos, reestructuraciones, instalaciones, infraestructura urbana y obra civil en general.

Nuestro compromiso es la construcción de calidad junto con un alto grado de capacidad de respuesta e integridad en cada uno de nuestros proyectos, logrando así la satisfacción de nuestros clientes.

SERVICIOS

- Project Managment & Construction Managment.
- Administración de proyectos costo, calidad, tiempo.
- Relación con autoridades para gestoría de permisos.
- Puesta marcha de proyectos comerciales, habitacionales, industriales, hospitalarios.
- Distribución de equipo y mobiliario médico (nacional e importado).

Con una experiencia de más de 25,000 m² de ejecución de proyectos y 75,000 m² construidos, respaldan nuestra experiencia.



OFICINAS SOCIETE GENERALE

Concluido

Grupo Abundanzaa S.A. de C.V.

Ciudad de México, 2018

Remodelación de Oficinas Societe Generale, ubicadas en Reforma Ciudad de México.



Grupo Abundanzaa



CANO 82

Concluido

Grupo Abundanzaa S.A. de C.V.

Ciudad de México, 2017 / 2018

Construcción de 6 casas residenciales en condominio, ubicadas en San Miguel Chapultepec Ciudad de México.





CANO 82

Concluido

Grupo Abundanzaa S.A. de C.V.

Ciudad de México, 2017 / 2018

Interiorismo de 6 casas residenciales en condominio, ubicadas en San Miguel Chapultepec Ciudad de México.





BOSQUES DE SAN ANGEL

Concluido

Grupo Abundanzaa S.A. de C.V.

Ciudad de México, 2017 / 2018

Construcción de edificio residencial, ubicado en San Ángel Ciudad de México.



Grupo Abundanzaa



BOSQUES DE SAN ANGEL

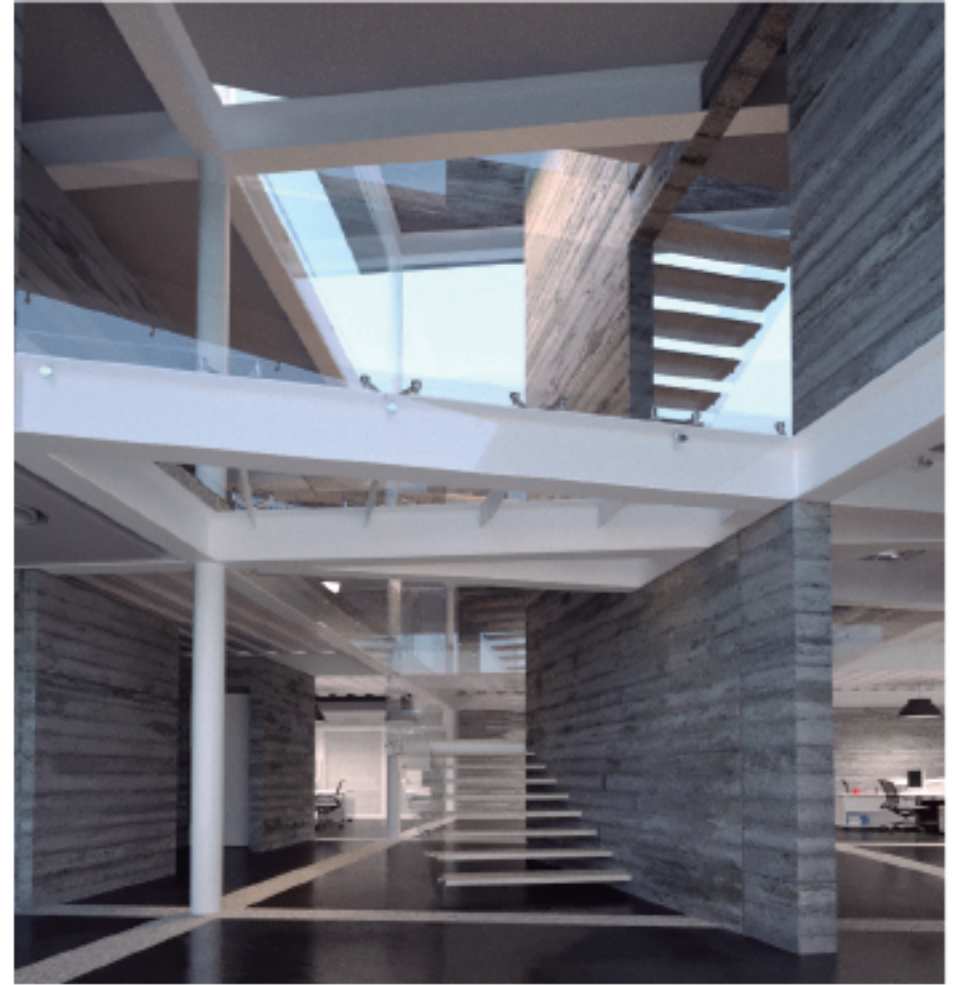
Concluido

Grupo Abundanzaa S.A. de C.V.

Ciudad de México, 2017 / 2018

Interiorismo en edificio residencial, ubicado en San Ángel Ciudad de México.





GRUPO PROMEDICA DE MORELOS

En Proceso

Grupo Abundanzaa S.A. de C.V.

Estado de. Morelos, 2017 / 2019

Construcción de Planta de fabricación de equipo medico, ubicada en Xochitepec Edo. De Morelos.





CECYC PHARMA

En Proceso

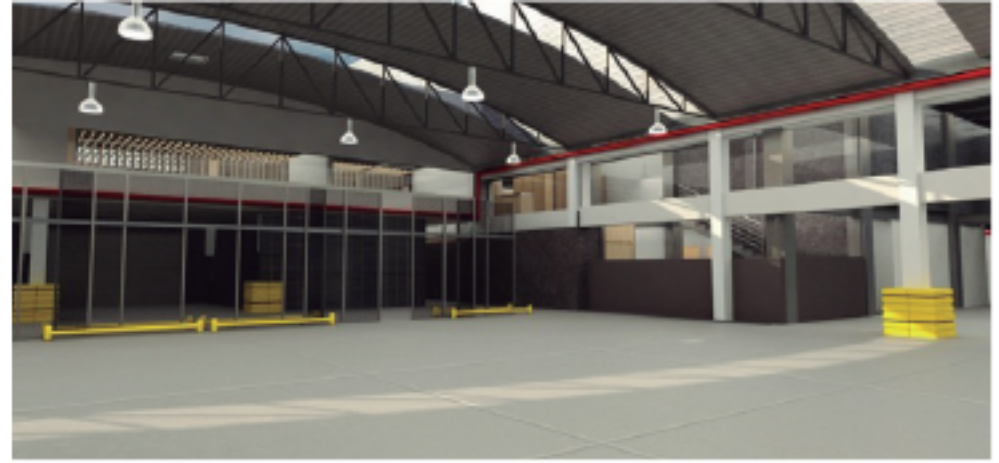
Grupo Abundanzaa S.A. de C.V.

Estado de. Morelos, 2017 / 2019

Construcción de Planta de auto equivalencias, ubicada en Xochitepec Edo. De Morelos.



Grupo Abundanzaa



CEDIS SUSHI ROLL / Etapa 1

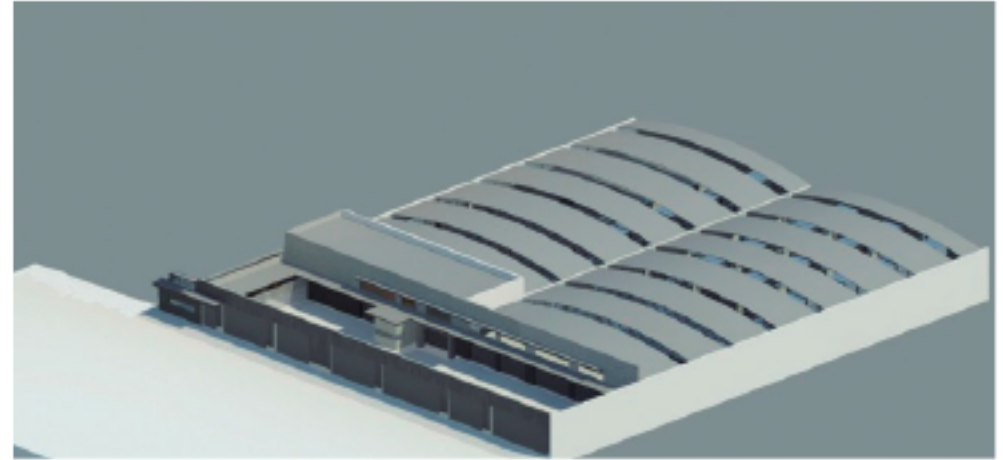
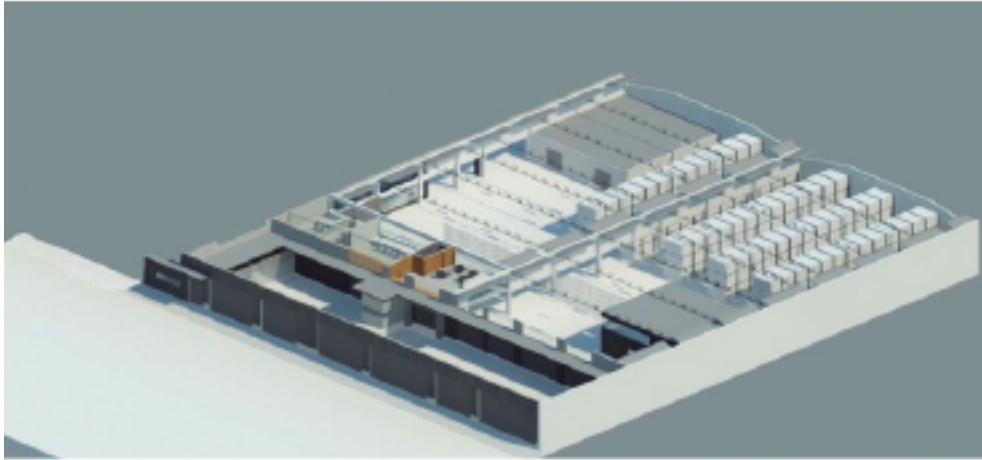
En Proceso

Grupo Abundanzaa S.A. de C.V.

Ciudad de México, 2017 / 2019

Construcción de CEDIS, ubicado en Iztacalco, Ciudad de México.





CEDIS SUSHI ROLL / Etapa 2

En Proceso

Grupo Abundanzaa S.A. de C.V.

Ciudad de México, 2017 / 2019

Construcción de oficinas corporativas CEDIS, ubicado en Iztacalco, Ciudad de México.





LOTE DE AUTOS INSURGENTES

En Proceso

Grupo Abundanzaa S.A. de C.V.

Ciudad de México, 2018 / 2019

Construcción de lote de autos, ubicado en Col. Florida Ciudad de México.



SANTISIMO 5

En Proceso

Grupo Abundanzaa S.A. de C.V.

Ciudad de México, 2018 / 2019

Construcción de 5 casas residenciales en condominio, ubicadas en San Ángel Ciudad de México.





IMSS - Hospital General Regional de Metepec, Estado de México
Concluido
Grupo Abundanzaa S.A. de C.V.
Ciudad de México, 2015 / 2016
Diseño y Planeación de Obra, ubicadas en Metepec, Estado de México.





Grupo Abundanzaa S.A. de C.V.

Cuenta con un grupo de especialistas en cada materia, mano de obra calificada para la ejecución de trabajos de obra civil, instalaciones y acabados.

- 4 revolvedoras de 1 saco para la fabricación de concreto en sitio.
- 1 bobcat.
- 2 malacates de 1 tonelada.
- 2 rompedoras neumaticas de concreto.
- Bailarinas, hamacas y juegos de anamios.
- 2 camionetas de 3 ½ toneladas.
- 2 retro excavadoras con rompedora.



Distribución

GRUPO ABUNDANZAA S.A. de C.V.

Una vertiente importante del GRUPO es la distribución de 3 principales líneas de productos:

- Básculas Médicas.
- Equipo de Diagnóstico Médico.
- Mobiliario Médico.

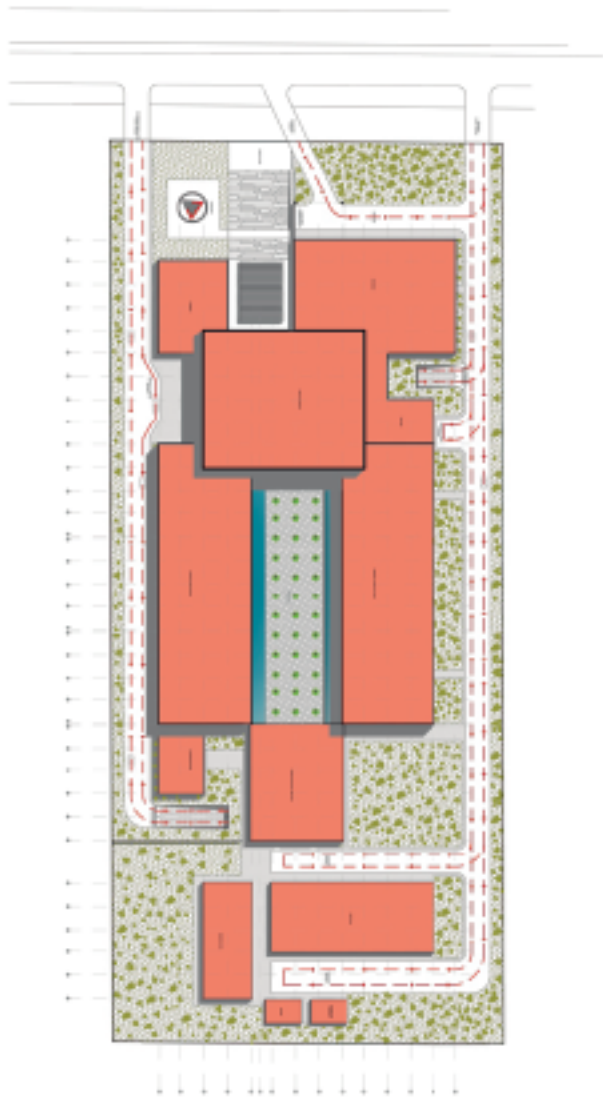
Contamos con la distribución directa de fábrica de algunas de las marcas más reconocidas del mercado tales como:
Riester, Malvestio, Medela, DIMEDIC.



Tecnología • Calidad • Innovación

También dedicados a la importación y comercialización de mobiliario y equipo médico de marcas reconocidas (nacionales e importadas), ofreciendo al profesional de la salud además de un servicio de excelencia, así como una relación calidad - precio que le permite adquirir productos de alta tecnología que brindan seguridad y confort a sus pacientes a un bajo costo.





Integración Total Hospitalaria

Parte fundamental es la integración de hospitales y clínicas que consiste en el diseño, planeación, adecuación y equipamiento total de los mismos, asistiéndoles en todo el proceso de selección de mobiliario y equipo médico, estableciendo los máximos estándares de innovación, calidad y servicio. Parte de este proceso también incluye: la asesoría técnica, la instalación, la puesta en marcha y capacitación.

